

## Ihre Ansprechpartnerinnen

### Ulrike Schwarze

Dipl.-Sozialarbeiterin/-pädagogin  
Tel. 05422 9400-902  
ulrike.schwarze@diakonie-os.de

### Violetta Hillung

Sozialarbeiterin B.A.  
Tel. 05422 9400-907  
violetta.hillung@diakonie-os.de

### Carolin Meyer

Sozialarbeiterin B.A.  
Tel. 05422 9400-901  
carolin.meyer@diakonie-os.de

### Berufliches Einzelcoaching

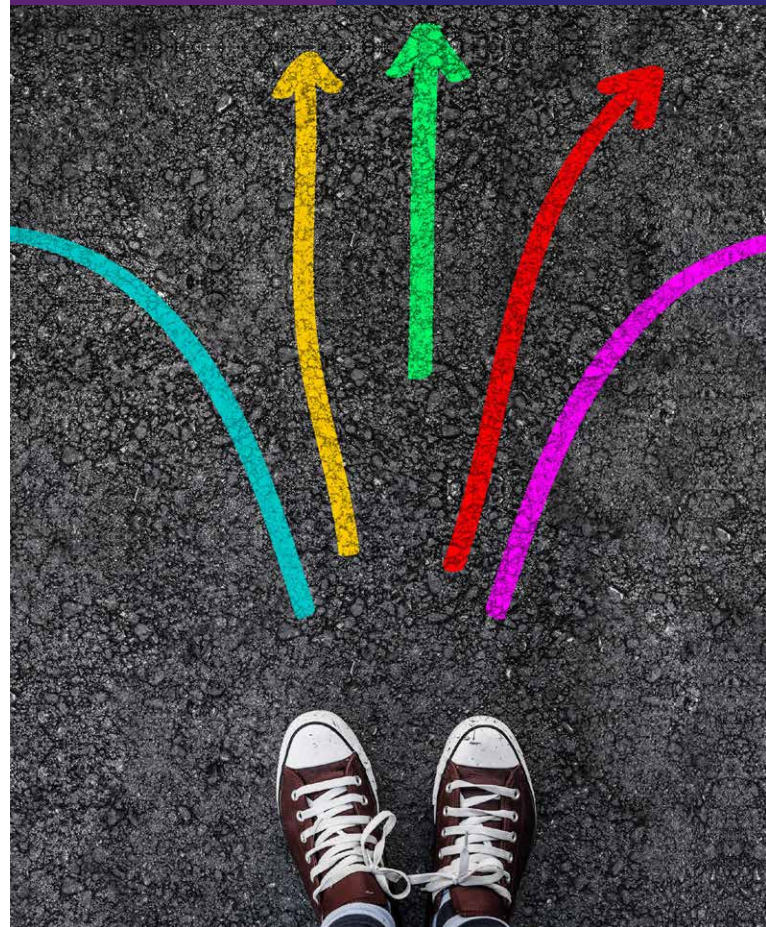
Riemsloher Str. 5  
49324 Melle  
Telefon 05422 9400-900  
coaching@diakonie-os.de  
www.diakonie-os.de

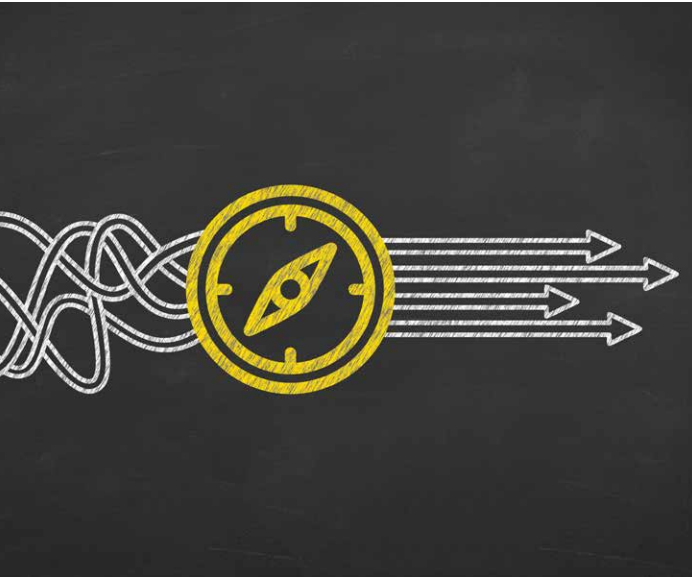
Eine Einrichtung der  
Diakonie Osnabrück Stadt und Land gGmbH  
[www.diakonie-os.de](http://www.diakonie-os.de)

**Diakonie**   
Osnabrück  
Stadt und Land

Beratung, Behandlung  
& Betreuung

# EINZELCOACHING





## Das Einzelcoaching bietet Ihnen die Möglichkeit, ...

- bisherige Schwierigkeiten bei der Arbeitssuche abzubauen,
- neue Perspektiven zu entwickeln und eigene Stärken zu entdecken,
- Alltagsprobleme leichter zu bewältigen,
- bei Bedarf einen schnellen Kontakt zu anderen Fachrichtungen herzustellen (z.B. Schuldnerberatung oder Psychologische Beratung).

## Das Einzelcoaching unterstützt Sie bei ...

- der Erstellung Ihrer Bewerbungsunterlagen,
- der aktiven Stellensuche,
- der Kontaktaufnahme zu möglichen Arbeitgebern,
- der Vermittlung in Betriebspraktika, wo Sie sich ausprobieren und neue Fähigkeiten erfahren können,
- Anträgen, Behördengängen, bei der Gesundheitsfürsorge.

## Das Einzelcoaching läuft wie folgt ab ...

- Die Unterstützung ist kostenfrei und erfolgt individuell auf Ihre Situation zugeschnitten.
- Die Termine finden mit Ihrem Coach in der Regel einmal wöchentlich statt.
- Wir arbeiten mit Ihnen an den Zielen, die gemeinsam mit Ihnen und Ihrer Arbeitsvermittlerin/Ihrem Arbeitsvermittler abgestimmt wurden.

Das Einzelcoaching erfolgt in Kooperation mit der Maßarbeit kAÖR Jobcenter Landkreis Osnabrück und ist eine Maßnahme zur beruflichen Eingliederung nach § 16 Abs. 1 SGB II i.V.m. § 45 SGB III.

Sprechen Sie mit Ihrer Arbeitsvermittlerin/  
Ihrem Arbeitsvermittler.